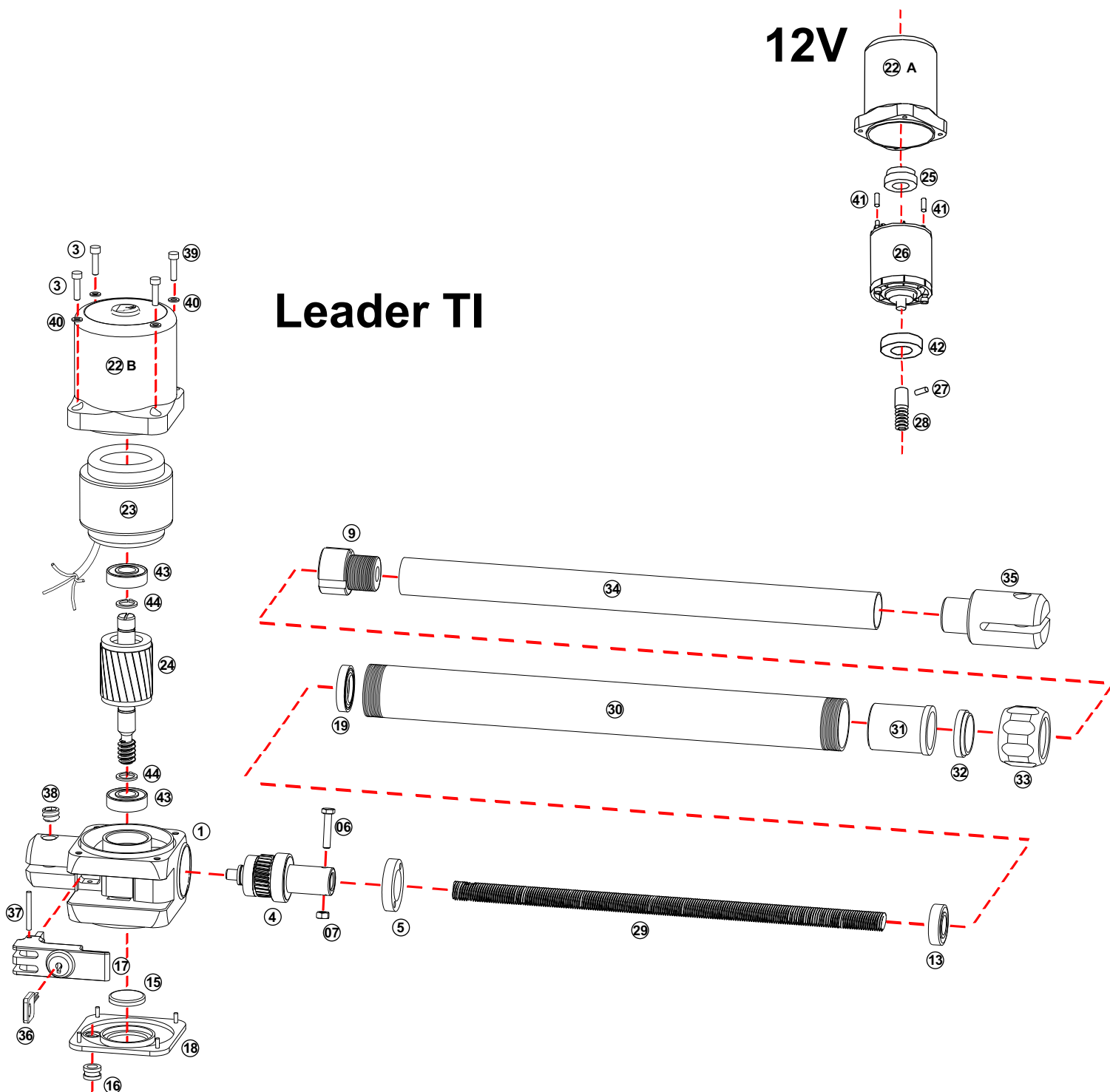


Esploso componenti

| | | | | | | | | |
|----|-----------|-----------------------------|------|-----------|------------------------------|----|-----------|--------------------------|
| 01 | SCRLDB60 | Corpo riduttore verniciato | 19 | MPA40247 | Paraolio 40/24/7 | 32 | MRP03 | Raschiapolvere |
| 03 | MVIM0520I | Vite M5x20 inox | 20 | SCGLD60 | Controghiera verniciata | 33 | MBU23 | Bussola in pvc nera |
| 04 | SMOB902 | Mozzetto bloccato finito | 21 | STA4LD60 | Tubo all. verniciato L= 750 | 34 | STI3AS20 | Tubo inox L= 420 |
| 05 | SGH02 | Ghiera in zama filettata | 22 A | SCALD | Calotta alta verniciata | | STI4AS20 | Tubo inox L= 520 |
| 06 | MVIM0630 | Vite M6x30 per coll.vite | 22 B | SCABLD | Calotta bassa verniciata | | STI5AS20 | Tubo inox L= 620 |
| 07 | MDAM06ZB | Dado M6 autobloc. zincato | 23 | SST1445 | Statore 1400g. H45 | 35 | SMAG180 | Manina verniciata |
| 08 | SPT70 | Perno traino zincato | 24 | SALBLD102 | Albero bloccato H45 | 36 | MCH03 | Chiave madre |
| 09 | SBU22 | Bussola Acetal | 25 | MDS3510 | Distanziale 35x10 | 37 | MSP0435 | Spina 4x35 |
| 10 | STI4LD20 | Tubo inox L=215 sbav/masch. | 26 | SMT1201 | Motore 12V | 38 | MGR1410Z | Grano 14x10 zinc. |
| 11 | SPBU26 | Portabussola AVP | 27 | MSP0316 | Spina elastica 3x16 | 39 | MVIM0516I | Vite 5x16 inox |
| 12 | MGR0610Z | Grano 6x10 zinc. | 28 | MPAL12AS | Prolunga albero 12V. | 40 | MROD05I | Rondella Ø 5 inox elast. |
| 13 | MRO2615P | Rondella in plastica | 29 | SVI3AT30 | Vite rullata e forata L= 400 | 41 | SDS0811 | Distanziale 8x11 |
| 14 | MTP05 | Tappo terminale tubo Leader | | SVI4AT30 | Vite rullata e forata L= 500 | 42 | MDS3520 | Distanziale 35x20 |
| 15 | MTP06 | Tappo guamotor Ø35 | 30 | SVI5AT30 | Vite rullata e forata L= 600 | 43 | MCU6202 | Cuscinetto 6202 |
| 16 | MPC01 | Passacavo | | STA3G180 | Tubo all. L= 420 verniciato | 44 | MSE15 | Seeger E15x1,5 |
| 17 | SLSLD90 | Leva di sblocco finita | | STA4G180 | Tubo all. L= 520 verniciato | | | |
| 18 | MTP03 | Tappo riduttore Leader | | STA5G180 | Tubo all. L= 620 verniciato | | | |
| | | | 31 | MBU08 | Bussola in bisolfuro | | | |

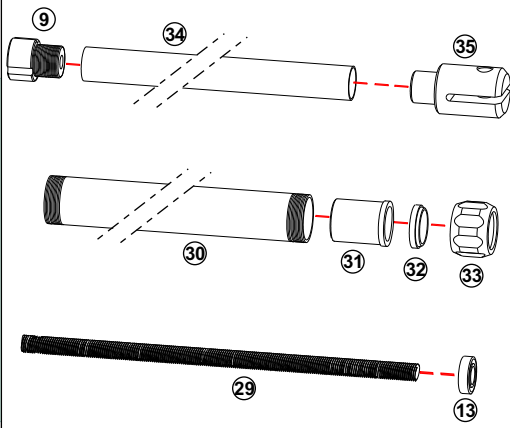

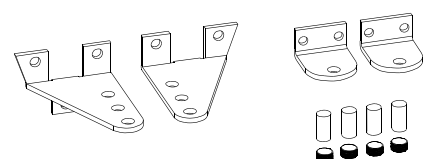
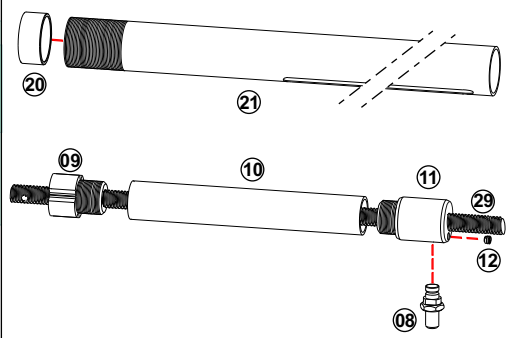

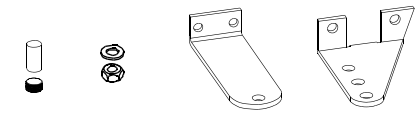
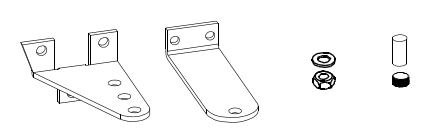
Leader TI



Listino ricambi Leader

Aggiornato al 18/04/2008

| CODICE ARTICOLO | Riferimento esploso LEADER | DESCRIZIONE ARTICOLO | prezzo lordo € | |
|-------------------|--|--|----------------|--|
| SCRLDB90 | | CORPO RIDUTTORE BLOC. LEADER FINITO | 69,70 | |
| <i>Comprende:</i> | 01 04 05 17 37 38 18 15 16 36 | SCRLDB60 C.R. VERNICIATO LEADER SMOB902 MOZZETTO BLOCCATO FINITO Ø16 SGH02 GHIERA IN ZAMA FILETTATA SLSLD90 LEVA DI SBLOCCO FINITA MSP0435 SPINA 4x35 MGR1410Z GRANO 14x10 ZINCATO (GR 1) MTP03 TAPPO per RIDUTTORE LEADER MTP06 TAPPO GUAMOTOR D35 per LEADER MPC01 PASSACAVO IN GOMMA MCH03 CHIAVE GREZZA | | |
| MVIM0520I | 03 | VITE 5x20 INOX (per avvitare calotta a corpo riduttore) | 0,20 | |
| MVIM0516I | 39 | VITE 5x16 INOX (per avvitare calotta a corpo riduttore) | 0,20 | |
| MROD05I | 40 | RONDELLA Ø5 ELAST. INOX | 0,10 | |
| SCABLD1445 | 22B + 23 | CALOTTA BASSA 1400g. H45 230V LEADER | 55,10 | |
| <i>Comprende:</i> | 22B 23 | SCABLD1 CALOTTA BASSA VERNICIATA LEADER SST1445 STATORE 1400 GIRI - 4 POLI - H45 | | |
| SALBLD902 | 24 + 43 + 44 | ALBERO BLOC. CORTO FINITO H45 LEADER | 21,60 | |
| <i>Comprende:</i> | 24 43 44 | SALBLD102 ALBERO BLOC. CON ROTORE H45 LEADER MCU6202 CUSCINETTO 6202 ZZ per MOTORI ELETTR. MSE15 SEEGER E15x1,5 | | |
| MVIM0630 | 06 | VITE TE M6x30 PF UNI5737 (coll.vite) | 0,10 | |
| MDAM06ZB | 07 | DADO M6 AUTOBL. ZINC. UNI7474 BASSO | 0,10 | |
| MCO08 | | CONDENSATORE 8 µF | 2,90 | |
| MAC001 | | ANELLO ELASTICO COMPENSAZIONE per CUSCINETTO 6202 | 0,20 | |
| per LEADER 12V | | | | |
| SCALD12 | 22A + 25 | CALOTTA ALTA per LEADER 12V | 16,70 | |
| <i>Comprende:</i> | 22A 25 | SCALD CALOTTA ALTA VERNICIATA LEADER MSD3510 DISTANZIALE 35x10 CALOTTA LEADER | | |
| SDS0811 | 41 | DISTANZIALE CALOTTA LEADER 12V 8x21 | 0,10 | |
| SMT12AS | 26 + 27 + 28 | MOTORE 12V FINITO per BATTENTE | 91,20 | |
| <i>Comprende:</i> | 26 28 27 | SMT1201 MOTORE 12V per BATTENTE MPAL12AS PROLUNGA ALBERO 12V RULLATA MSP0316 SPINA ELASTICA 3x16 | | |
| MDS3520 | 42 | DISTANZIALE 35x20 C.R. LEADER | 1,00 | |
| MPS12 | | PORTASPazzOLE per MOTORE 12V 01 BATT. | 12,00 | |

| | Riferimento esploso | DESCRIZIONE ARTICOLO | prezzo lordo € | |
|-------------------------------------|--|--|-------------------------|---|
| per LEADER TI | | | | |
| STU3G190A STU4G190A STU5G190A | | TUBO FINITO LEADER TI 3 Ø16 TUBO FINITO LEADER TI 4 Ø16 TUBO FINITO LEADER TI 5 Ø16 | 38,70 43,10 47,40 |  |
| Comprende: | 34 34 34 09 29 29 29 30 30 30 30 31 32 33 13 35 | STI3AS20 TUBO INOX L=420 SBAVATO / MASCHIATO STI4AS20 TUBO INOX L=520 SBAVATO / MASCHIATO STI5AS20 TUBO INOX L=620 SBAVATO / MASCHIATO SBU22 BUSSOLA ACETAL MASCHIATA Ø16 SVI3AT30 VITE L=400 RULLATA E FORATA Ø16 SVI4AT30 VITE L=500 RULLATA E FORATA Ø16 SVI5AT30 VITE L=600 RULLATA E FORATA Ø16 STA3G180 TUBO ALLUM. L=420 LEADER TI FILETTATO STA4G180 TUBO ALLUM. L=520 LEADER TI FILETTATO STA5G180 TUBO ALLUM. L=620 LEADER TI FILETTATO MBU08 BUSSOLA IN BISOLFURO MRP03 RASCHIAPOLVERE NEW MBU23 BUSSOLA PVC NERA TERMIN. TUBO NEW MRO2615P RONDELLA IN PLASTICA PER TUBO Ø16 SMAG180 MANINA VERN./FORATA/MASCHIATA LEADER | | |
| MPA40247 | 19 | PARAOLIO 40/24/7 (per PREM.TUBO) | 0,80 |  |
| SSAAS09R | | SACCHETTO ACCESSORI per COPPIA LEADER TI | 22,70 |  |
| Comprende: | | SPIAS04 PIASTRA POSTERIORE DX ZINCATA SPIAS05 PIASTRA POSTERIORE SX ZINCATA SPIAS02 PIASTRA ANT. PIEG./FORATA ZINCATA MGR1410Z GRANO 14x10 ZINCATO (GR 1) MPE1226 PERNO INOX 12x26 (PR 1) | | |
| per LEADER TA | | | | |
| STU4LD90A | | TUBO FINITO L=750 LEADER 4 TA Ø16 | 78,00 |  |
| Comprende: | 09 + 10 + 11 + 12 Comprende: 09 10 11 12 29 21 08 20 | STI4LD90 TUBO INOX L=215 FINITO SBU22 BUSSOLA ACETAL STI4LD20 TUBO INOX L=215 SBAV./MASCH. SBU26 PORTABUSSOLA AVP PER PERNO TRAS. ZINC. MGR0610Z GRANO 6x10 ZINC. SVI4AT30 VITE L=500 RULLATA E FORATA Ø16 STA4LD60 TUBO ALL. L=750 VERNICIATO ASOLATO SPT70 PERNO TRAINO ZINCATO per LEADER SCGLD60 CONTROGHIERA VERNICIATA GRIGIO MARMO | | |
| MTP05 | 14 | TAPPO TERMINALE TUBO LEADER TA | 1,30 |  |
| SSALD14B | | DOTAZIONE per 1 LEADER TA DX | 11,30 |  |
| Comprende: | | SPIAS04 PIASTRA POSTERIORE DX ZINCATA SPLD02 PIASTRA ANTERIORE per LEADER TA NEW ZINC. MPE1226 PERNO INOX 12x26 (PR 1) MGR1410Z GRANO 14x10 ZINCATO (GR 1) MDAM12ZA DADO M12 AUTOBL. ZINC. MROD12Z RONDELLA 12x24 ZINC. | | |
| SSALD14BS | | DOTAZIONE per 1 LEADER TA SX | 11,30 |  |
| Comprende: | | SPIAS05 PIASTRA POSTERIORE SX ZINCATA SPLD02 PIASTRA ANTERIORE per LEADER TA NEW ZINC. MPE1226 PERNO INOX 12x26 (PR 1) MGR1410Z GRANO 14x10 ZINCATO (GR 1) MDAM12ZA DADO M12 AUTOBL. ZINC. MROD12Z RONDELLA 12x24 ZINC. | | |
| INSCATOLAMENTO | | | | |
| MSC37 | | SCATOLA PROTECO "KIT LEADER" | 9,90 | |
| MSC57 | | SCATOLA NEUTRA "KIT BATTENTE" KIT01 (normale) | 4,60 | |
| MSC42 | | SCATOLA NEUTRA "KIT BATTENTE" KIT02 (lunga) | 5,60 | |